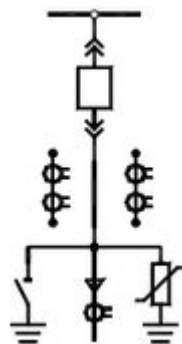


Индикаторы положения AD22 AC/DC HASKI



Представляем Вашему вниманию индикаторы положения серии AD22. Индикаторы используются для сигнализации положения выключателей, разъединителей, клапанов и задвижек на мнемосхемах оборудования. Устанавливают изделия в стандартные монтажные отверстия диаметром 22,3 мм. Индикаторы универсальны и могут работать как в цепях переменного тока, так и постоянного.



Краткие технические характеристики:

Рабочая температура: **-25 +50 °C**
Относительная влажность: **≤ 90%**
Степень защиты: **IP65**
Рабочее напряжение: **AC/DC 220 В**
Потребляемый ток: **16 мА**
Частота: **50/60 Гц**
Яркость свечения: **≥ 100 cd/m²**
Время наработки на отказ: **≥ 30 000 часов**

Габаритные размеры:

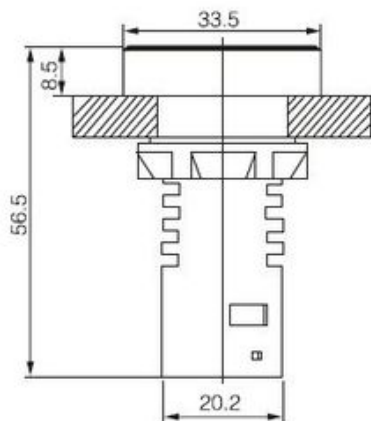
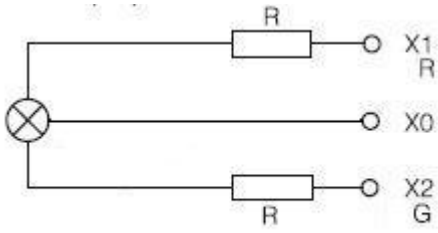


Схема подключения:



Варианты свечения в зависимости от коммутации:



Модельный ряд:

Индикаторы положения AD22 WF/D 220В d22мм AC/DC HASKI

Индикаторы положения AD22 WF/N 220В d22мм AC/DC HASKI

Индикаторы положения AD22 WF/G 220В d22мм AC/DC HASKI